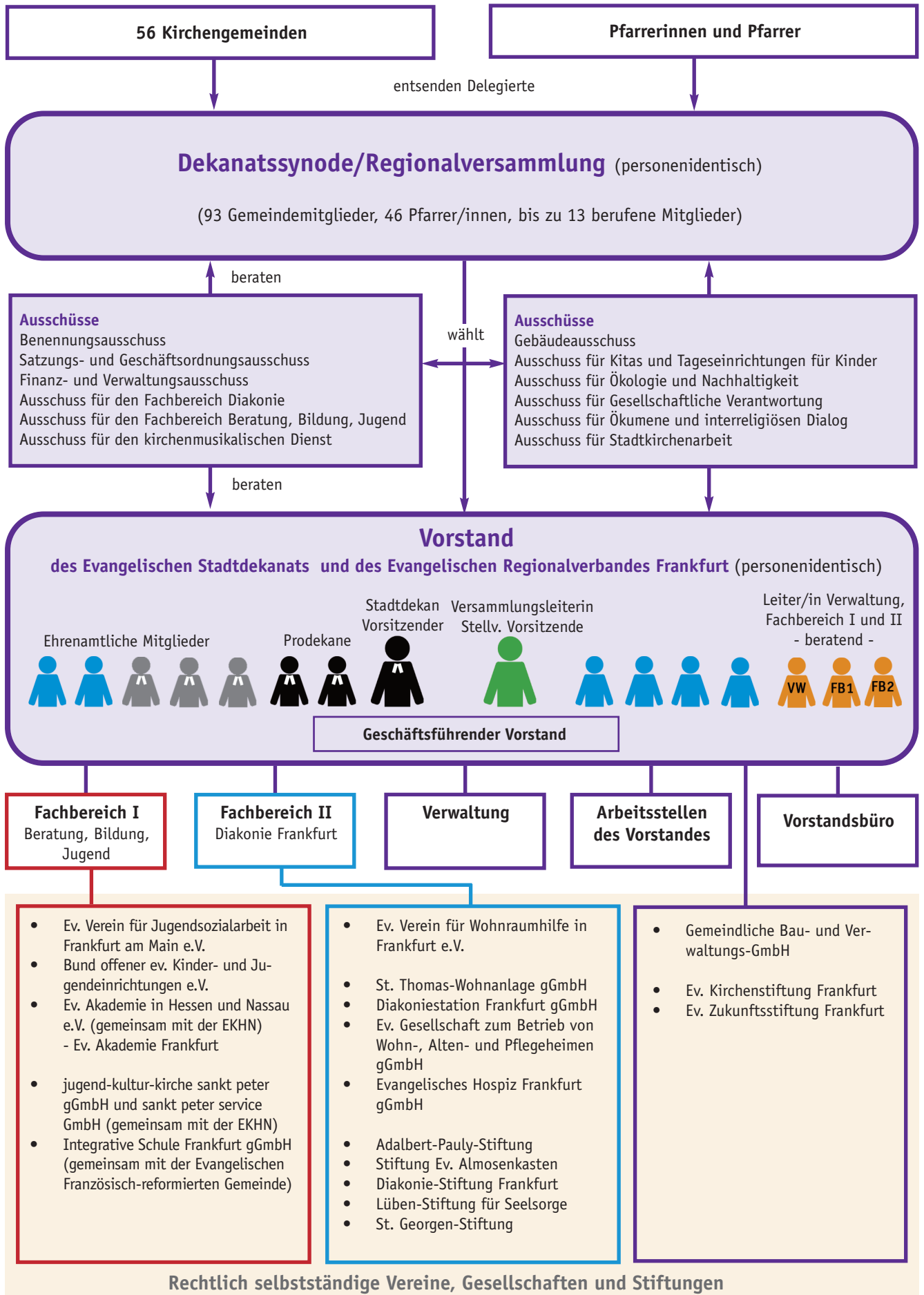




# ORGANIGRAMM



# Verwaltung des Evangelischen Regionalverbandes

## Leitung der Verwaltung

Sekretariat  
Stiftungsmanagement

### Abteilung I

#### Personal, Recht und EDV

##### Abteilungsleitung

- Sekretariat
- Fachstelle Personal im ERV

##### Referat 1: Personalverwaltung und -abrechnung

- Sachgebiet Personalverwaltung
- Sachgebiet Personalabrechnung

##### Referat 2: Recht, Betriebliches Eingliederungsmanagement, Hilfskasse/Familienbudget und Personalförderung

- Sachgebiet Recht
- Sachgebiet Betriebliches Eingliederungsmanagement
- Sachgebiet Hilfskasse/Familienbudget
- Sachgebiet Personalförderung

##### Referat 3: Zentrale Gehaltsabrechnungsstelle und EDV

- Sachgebiet ZGASt
- Sachgebiet EDV

### Abteilung II

#### Finanzen, Organisation und Wirtschaftsangelegenheiten

##### Abteilungsleitung

- Sekretariat
- Fachstelle Finanzen
- Projekt Doppik

##### Referat 1 Finanzen

- Sachgebiet Haushalt und Vermögen ERV

##### Referat 2 Kassen- und Rechnungswesen

- Sachgebiet A Kasse
- Sachgebiet B Buchhaltung Gemeinden
- Sachgebiet C Mahnwesen/Beitragseinzug KITAs
- Sachgebiet D Haushalte und Vermögen Gemeinden und Stadtdekanat

##### Referat 3 Organisation und Meldewesen

- Sachgebiet A Organisation, Interne Dienstleistungen und Kfz
- Sachgebiet B Meldewesen und Statistik, Versicherungen, Archiv und Sicherheitsangelegenheiten

##### Referat 4 Wirtschaftsbetrieb Dominikanerkloster

### Abteilung III

#### Bau, Liegenschaften und Hausverwaltung

##### Abteilungsleitung

- Sekretariat

##### Fachstelle Grundlagen und Zentrale Dienste

##### Fachstelle Krabbelstuben und Kindertagesstätten

##### Referat 1 Bautechnischer Bereich

- Sachgebiet Region 1
- Sachgebiet Region 2
- Sachgebiet Umsetzung Gebäudekonzepte

##### Referat 2 Kaufmännischer Bereich

- Sachgebiet Hausverwaltung
- Sachgebiet Liegenschaften
- Sachgebiet Rechnungsführung und Kostenkontrolle

# Fachbereich I: Beratung, Bildung, Jugend

## Fachbereichsleitung

### Fachbereichsbüro:

Sekretariat und Personalsachbearbeitung  
Referentin für Öffentlichkeitsarbeit und Interkulturelle Koordination

### Geschäftsstelle:

Geschäftsführung  
Controlling und Finanzen  
Sekretariat

## Arbeitsbereich Beratung und Therapie

- Evangelisches Zentrum für Beratung und Therapie am Weißen Stein
  - Familien-, Erziehungs-, und Jugendberatung
  - Paar- und Lebensberatung
  - Sozialberatung für Migranten und Flüchtlinge
  - Beratung und Therapie für Flüchtlinge
- Evangelisches Zentrum für Beratung in Höchst
  - Familien-, Erziehungs-, und Jugendberatung
  - Paar- und Lebensberatung
  - Sozialberatung für Migranten und Flüchtlinge
  - Suchtberatung
- Evangelische Suchtberatung Frankfurt am Main
  - Café Alte Backstube
- Täter-Opfer-Ausgleich im Strafverfahren
  - Vermittlungsstelle im Evangelischen Zentrum Rechneigrabenstraße
  - Vermittlungsstelle im Haus des Jugendrechts Frankfurt-Höchst
  - Vermittlungsstelle im Haus des Jugendrechts Frankfurt Nord

## Arbeitsbereich Bildung

- Evangelische Familienbildung Frankfurt am Main
  - Evangelische Familienbildungsstätte Darmstädter Landstraße
  - Evangelisches Familienzentrum Höchst
  - Evangelisches Familienzentrum Regenbogen Am Bügel
  - Kinder- und Familienzentrum Am Bügel
  - Kinder- und Familienzentrum Goldstein
  - Kinder- und Familienzentrum Griesheim
  - Kinder- und Familienzentrum Riederwald
- Evangelisches Frauenbegegnungszentrum
  - Frauenarbeit Frankfurter Berg
- Koordinationsstelle Erwachsenenbildung/Seniorenarbeit
  - Evangelische Erwachsenenbildung Frankfurt am Main
  - Evangelische Seniorenarbeit Frankfurt am Main
  - Gemeindepädagogischer Dienst Erwachsenenbildung/Seniorenarbeit in den Planungsbezirken der Kirchengemeinden
- evangelisch reisen - Kirchliches Werk für Freizeit und Erholung
- Frankfurter Haus, Spiekeroog

## Arbeitsbereich Jugendhilfe

- Ambulante Jugendhilfen
  - Sozialpädagogische Einzelfall-, Familienhilfe und Erziehungsbeistand
  - Beschützter Umgang
- Stationäre Jugendhilfen
  - Betreutes Wohnen für junge Menschen
  - Sozialpädagogische Wohngruppe für Mädchen
  - Tagesgruppe für Kinder im Frankfurter Norden I
  - Tagesgruppe für Kinder im Frankfurter Norden II
  - Eschersheimer 109 – Wohngruppen für Jugendliche
  - Kindervilla Hollerkopf – Wohngruppe für Kinder
  - Aufnahmeeinrichtung für unbegleitete minderjährige Flüchtlinge im Haus der Jugend

## Arbeitsbereich Kinder- und Jugendarbeit

- Evangelisches Stadtjugendpfarramt Frankfurt am Main
  - Spiel- und Materialverleih PLAY
  - hin und weg – Evangelische Jugendreisen
  - Gemeindepädagogischer Dienst Kinder- und Jugendarbeit in den Planungsbezirken der Kirchengemeinden

## Fachbereichsleitung

### Geschäftsstelle:

Geschäftsführerin  
Sekretariat  
Personal und Zentrale Dienste  
Finanzen und Controlling

Presse- und Öffentlichkeitsarbeit  
Projektentwicklung und -steuerung  
Weißfrauen Diakoniekirche

## Arbeitsbereich Diakonische Dienste

- WESER5 Diakoniezentrum
- Soziale Beratungsstelle
- Übergangswohnhaus und Notübernachtung
- Tagestreff Weißfrauen
- Straßensozialarbeit
- Sozialdienst Wohnen und Betreuen
- Zentrum für Frauen
- Beratungsstelle für Frauen
- Lilith – Wohnen für Frauen
- Tamara – Beratung und Hilfe für Prostituierte
- 170ST – Tagestreff für Frauen
- ModeKreativWerkstatt
- Stark mit Kind
- Brot & Rosen
- Rückenwind im Job – Mentoring für Frauen
- Frankfurter Programm – Aktive Nachbarschaft
- Quartiersmanagement Rödelheim-West
- Quartiersmanagement Riederwald
- Quartiersmanagement Nordweststadt
- Quartiersmanagement Karl-Kirchner-Siedlung, Preungesheim
- Sozialdienst Wohngebiet Bonameser Straße
- Bahnhofsmision Frankfurt
- Ökumenischer Familien-Markt
- Ökumenische Schreinerwerkstatt
- Berufliche Orientierung und Dienstleistungen

## Arbeitsbereich Kindertagesstätten

- Qualitätsmanagement
- Bereich Fortbildung
- Personalgewinnung
- Projektgruppe Bau
- Tagespflege
- Projekt „IGel“ - Hausmeisterservice

## Arbeitsbereich Flüchtlingsbetreuung

- Großunterkunft Bonames

## Arbeitsbereich Fachberatung und Kommunikation für gemeindliche Kitas

- Fachberatung
- Kommunikation

## Arbeitsbereich Tageseinrichtungen für Kinder

- Bereich Krabbelstuben 1:
  - Krabbelstube Dina, Harheim
  - Krabbelstube Lea, Nieder-Eschbach
  - KiFaZ Goldstein
  - Krabbelstube Festeburg, Preungesheim
  - Kita Villa Kunterbunt, Sossenheim
  - Kita Am Bügel
- Anstellungsträgerschaften:
  - Kita Riedberg
  - Kita Krambambuli, Kalbach
  - Kita Sternenzelt, Bonames
- Bereich Krabbelstuben 2:
  - Kita Elisabeth, Nied
  - Krabbelstube Aaron, Innenstadt
  - Krabbelstube Alte Post, Zeilsheim
  - Krabbelstube Anna, Sachsenhausen
  - Krabbelstube Benjamin, Sachsenhausen
  - Krabbelstube Habakuk, Schwanheim
  - Krabbelstube Jona, Eschersheim
  - Krabbelstube Lukas, Nied
  - Krabbelstube Rehstraße, Griesheim
  - Kita Weltentdecker, Hausen
  - KiFaZ Innenstadt
  - Spiel- und Lernstube Hausen
- Bereich Krabbelstuben 3:
  - Kita Martin Niemöller, Riedberg
  - Krabbelstube David, Bockenheim
  - Krabbelstube Deborah, Ginnheim
  - Krabbelstube Gabriel, Ginnheim
  - Krabbelstube Jakob, Preungesheim
  - Krabbelstube Martha, Mertonviertel
  - Krabbelstube Moses, Bockenheim
  - Krabbelstube Noah, Gallus
  - Krabbelstube Rahel, Westend
  - Krabbelstube Rebecca, Dornbusch
  - Krabbelstube Ruth, Gallus
- Anstellungsträgerschaften:
  - Krabbelstube Kirchwiese, Nordend
  - Kita Eichwaldstraße

## Arbeitsbereich Gesundheit und Pflege

- Mütterkuren, Mutter-Kind-Kuren, Vater-Kinder-Kuren
- Mobile Kinderkrankenpflege
- Seniorenwohnanlage Westend
- BrentanoKlub

## Arbeitsbereich Integrationshilfen für Menschen mit Behinderung

- Evangelische Blindenarbeit
- Kontaktstelle für Körperbehinderte und Langzeitkranke
  - Betreutes Wohnen
  - Drehscheibe
- SICHTWEISEN – Pädagogische Frühförderung für Kinder mit Blindheit und Sehbehinderung
- Frühförderung MOBIL
- Projekt „Vielfalt stärken – Vielfalt leben“
- MARTINUS – Betreutes Wohnen und Tagesstruktur für Flüchtlinge und Migranten mit psychischer Erkrankung

## Arbeitsbereich Kirche am Flughafen

- Kirchlicher Sozialdienst für Passagiere
- Kirchlicher Flüchtlingsdienst
- Abschiebungsbeobachtung

## Arbeitsbereich Seelsorge

- Notfallseelsorge
- Telefonseelsorge
- Seelsorge am Evangelischen Hospiz
- Flüchtlingsseelsorge
- Zentrum für Ethik in der Medizin am Agaplesion Markus Krankenhaus